



Buchwalds Bro

LEJLIGHEDSPLANER · LEJEBOLIGER

BUCHWALDS BRO LIGGER I EN LEVENDE DEL
AF MIDTBYEN, OG TILBYDER ET HARMONISK
MIKS MELLEM SOCIALE OPLEVELSER OG
FREDELIGE NATUROMRÅDER.

Som lejer i Buchwalds Bro
får du en unik beliggenhed
med Horsens mange
muligheder i gåafstand.



Byen venter på dig

Handelstov, gågadeshopping, Rådhusparken, caféliv, solskinsture langs åen... Lejeboligerne i Buchwalds Bro ligger i hjertet af Horsens omgivet af byens mange muligheder.

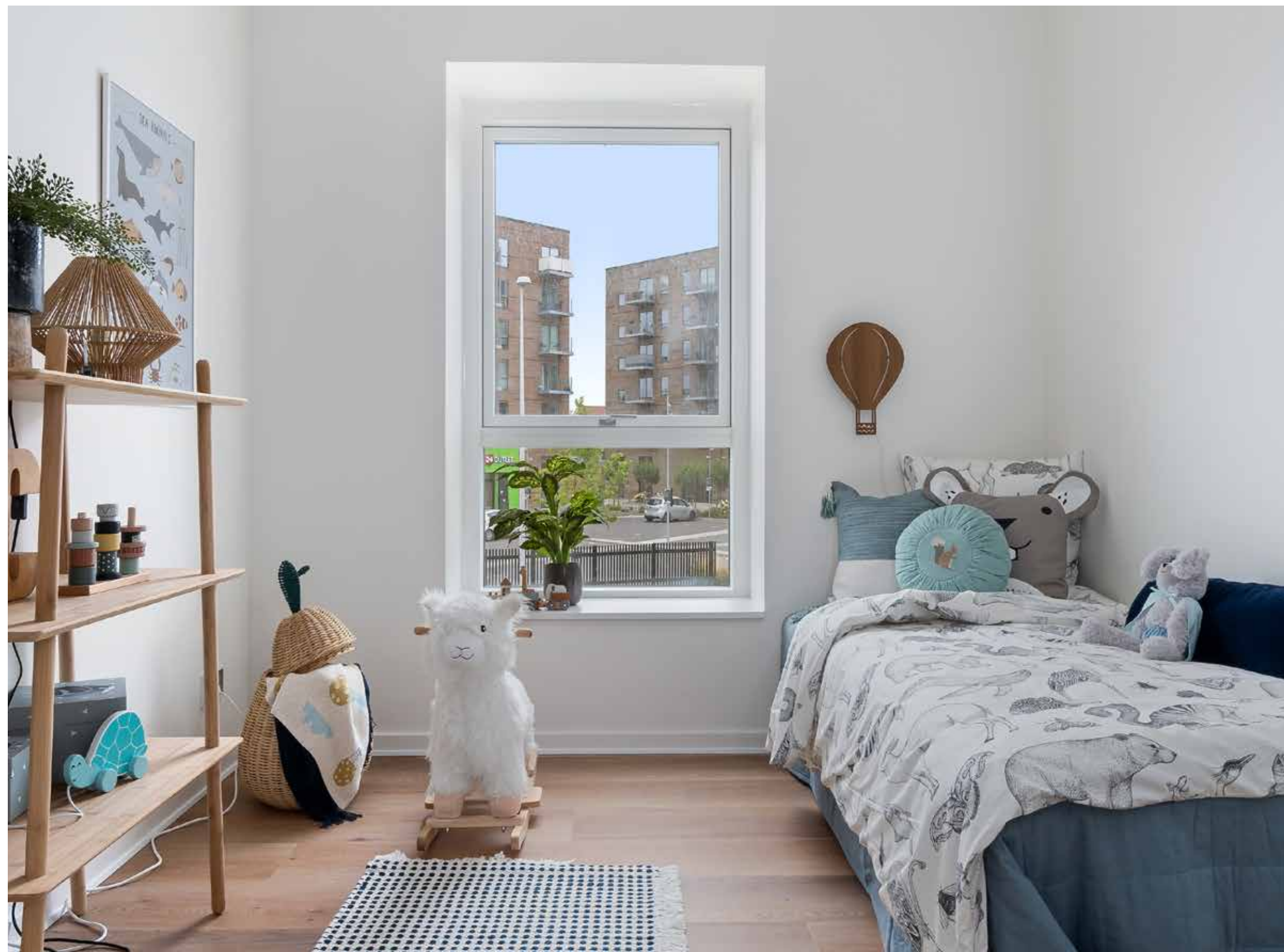
De svanemærkede lejeboliger er opført i en moderne designlinje med interiør i høj kvalitet. Her kan du føle dig hjemme i lækre, arkitekt-tegnende rammer, mens byens summen og Bygholm Ås charmerende strøm venter med lige dele aktivt byliv og grøn natur.

Hvad venter du på?



Børneværelse, hobbyrum eller hjemmekontor?

Buchwalds Bro består af 2-, 3- og 4-værelses lejligheder, som alle har et stort køkken-alrum som lejlighedens centrale element. Vælger du en 3- eller 4-værelses lejlighed får desuden flere store værelser med dejligt lysindfald. Her er der god plads til at indrette et lyst hjemmekontor med skrivebordsplads og ekstra opbevaring, dit eget hobbyrum med fantasifulde kreative projekter, eller måske et hyggeligt børneværelse med et fint kig mod byen eller naturen langs åen.



BOLIGTYPE H

Bolignr. 12, 14, 16, 18, 20, 22, 24, 54, 56, 58, 60



88-89 m²
BBR

77,2 m²
TINGLYST

3
VÆRELSE

Altan
UDEAREAL

1.-7. sal
ETAGE

BOLIGTYPE HS

Bolignr. 2, 4, 6, 8, 42, 44, 46, 48, 50, 53, 55, 57, 59



90-94 m²
BBR

78,9-83 m²
TINGLYST

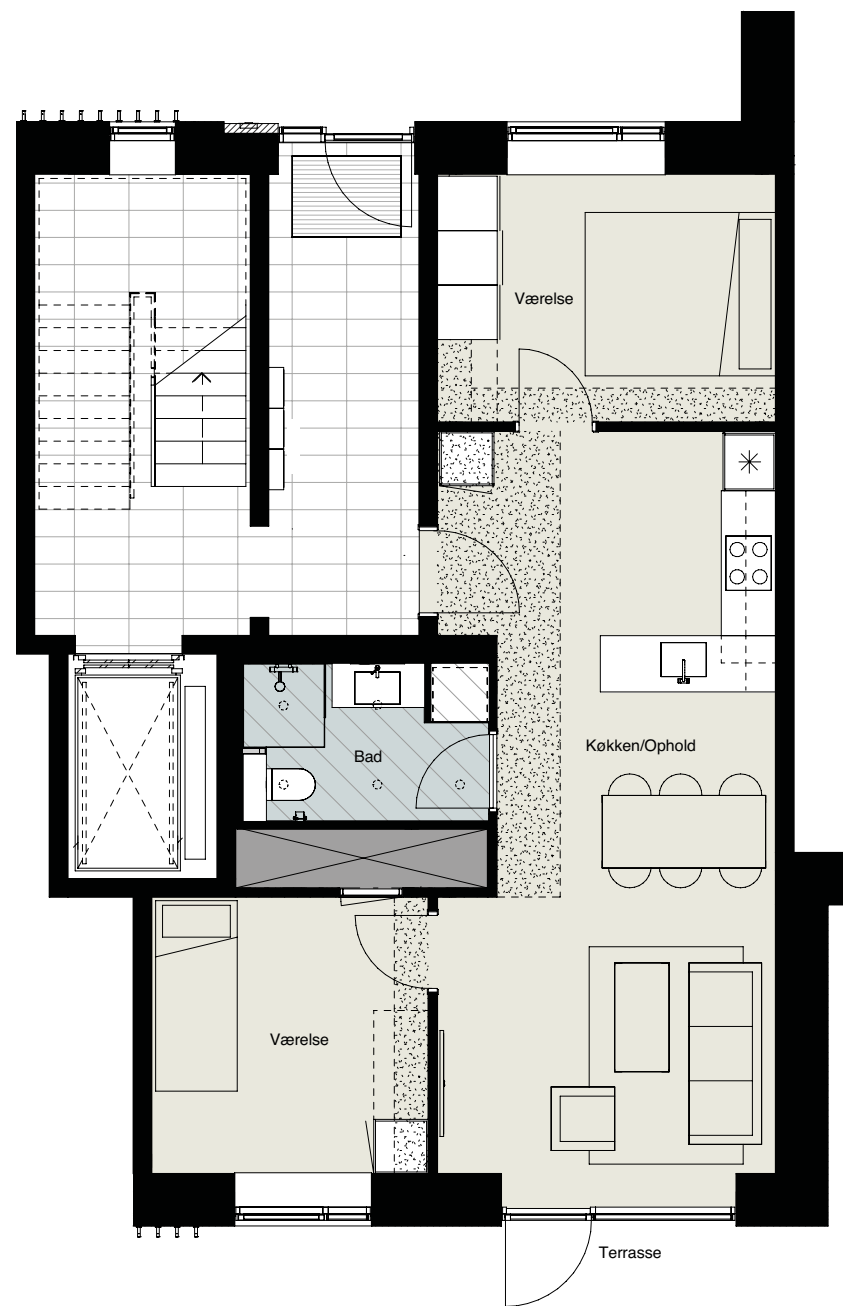
3
VÆRELSE

Altan
UDEAREAL

1.-5. sal
ETAGE

BOLIGTYPE H1

Bolignr. 1, 10, 41, 52



80-84 m²
BBR

68,7-72,8 m²
TINGLYST

3
VÆRELSE

Terrasse
UDEAREAL

Stuen
ETAGE

BOLIGTYPE H2

Bolignr. 11, 13, 15, 17, 19, 21, 23



89-93 m²
BBR

78,9-83 m²
TINGLYST

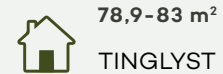
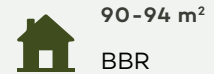
3
VÆRELSE

Altan
UDEAREAL

1.-7. sal
ETAGE

BOLIGTYPE H3

Bolignr. 3, 5, 7, 9, 43, 45, 47, 49, 51



BOLIGTYPE I

Bolignr. 64, 66, 68, 70



107 m²
BBR

97,2 m²
TINGLYST

4
VÆRELSE

Altan
UDEAREAL

1.-4. sal
ETAGE

BOLIGTYPE IS

Bolignr. 27, 29, 31, 33, 35, 37, 39



101 m²
BBR

91,5 m²
TINGLYST

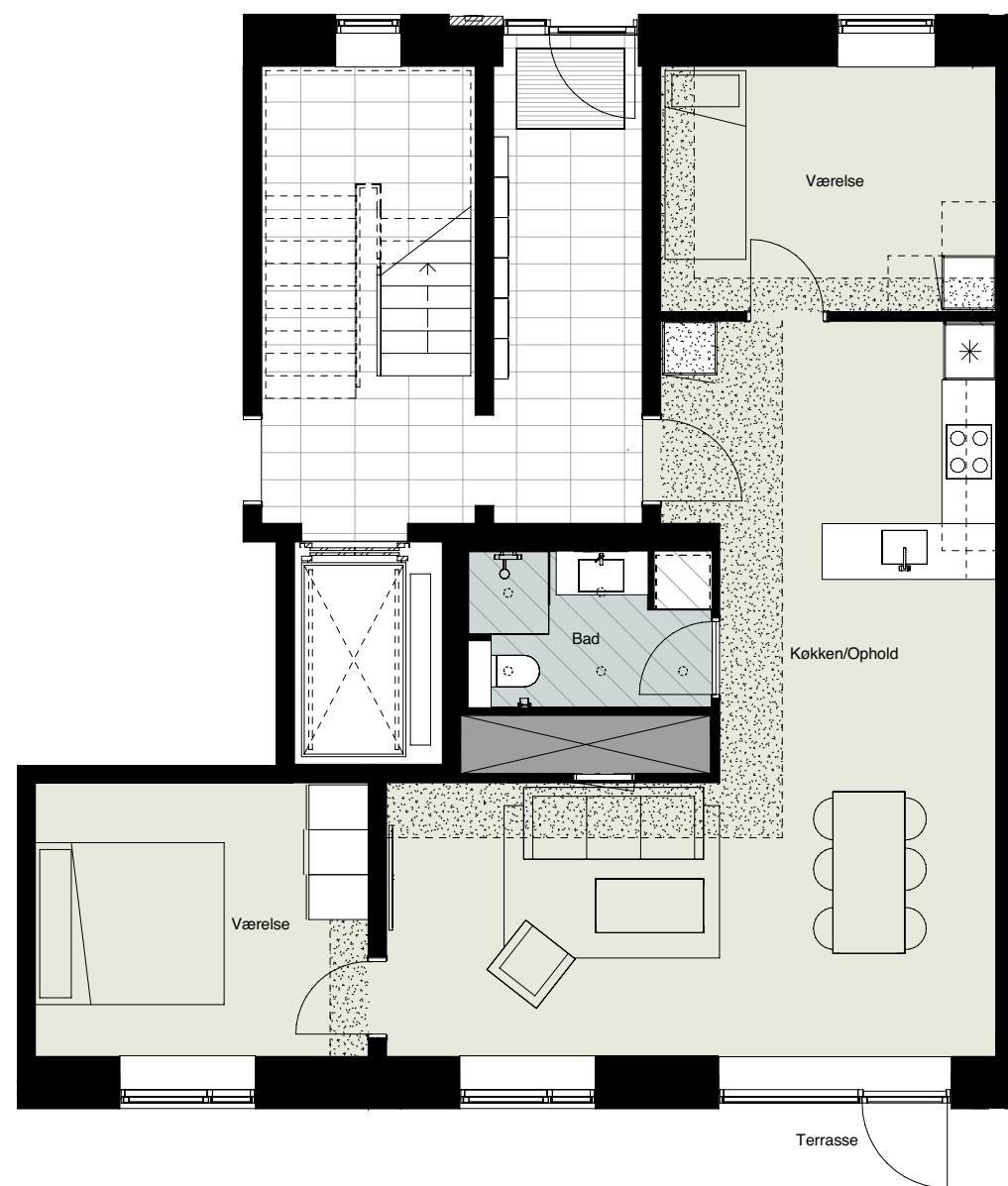
4
VÆRELSE

Altan
UDEAREAL

1.-7. sal
ETAGE

BOLIGTYPE I1

Bolignr. 62



97 m²

BBR



86,7 m²

TINGLYST



3

VÆRELSE



Terrasse

UDEAREAL

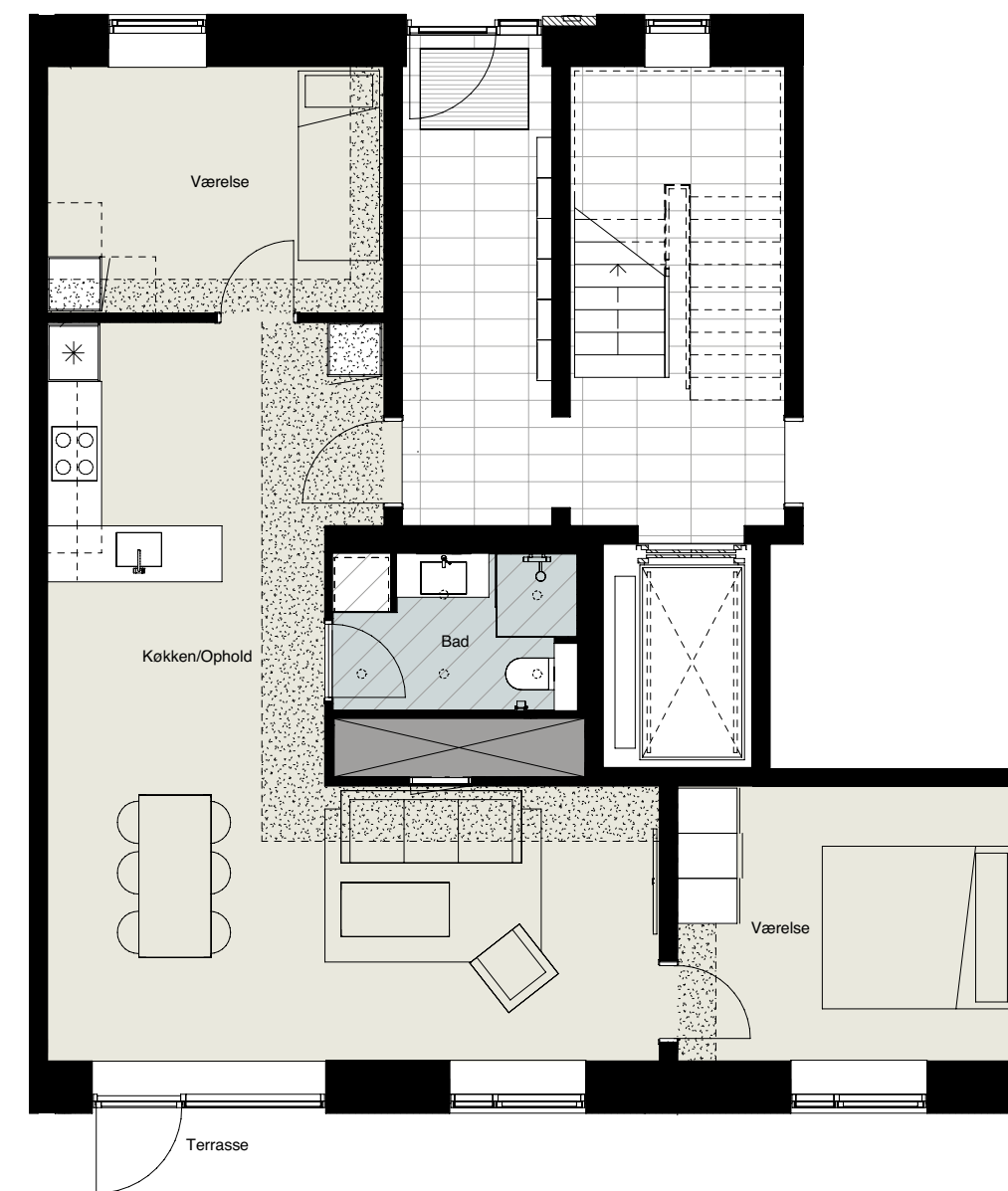


Stuen

ETAGE

BOLIGTYPE I1S

Bolignr. 25



92 m²

BBR



82,1 m²

TINGLYST



3

VÆRELSE



Terrasse

UDEAREAL



Stuen

ETAGE

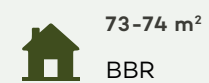
BOLIGTYPE J

Bolignr. 61, 63, 65, 67, 69



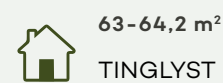
BOLIGTYPE J1

Bolignr.26, 28, 30, 32, 34, 36, 38, 40



73-74 m²

BBR



63-64,2 m²

TINGLYST



3

VÆRELSE



Altan

UDEAREAL



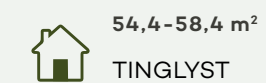
St.-4. sal

ETAGE



64-68 m²

BBR



54,4-58,4 m²

TINGLYST



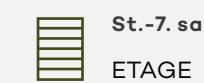
2

VÆRELSE



Altan

UDEAREAL



St.-7. sal

ETAGE

Materialebeskrivelse

UDVENDIGT

TAGE

- Tagene er isoleret med tagpap og begrønnet med en mos-sedum belægning.

FACADER

- Facaden er opført i mursten.

VINDUER OG ALTANDØRE

- Træ/alu

ALTANER

- Alle boliger udføres med altan/terrasse.
- Belægningen er udført i termowood samt opført med glasværn.

INDVENDIGT

VÆGGE

- Væggene er malet hvide

GULVE

- Planke vinyl gulv

LOFTER

- Glatte malede betonlofter

KØKKEN

- HTH KP køkkenskabe i hvid
- Sokler i alufarve
- 30mm laminat bordplade i sandsten
- Grebsfrie overskabe med click-push
- HTH softline underskabe, rustfri stål
- Rustfri stålvaske

HVIDEVARER

- Indbygningsovn, induktionskogeplade, opvaskemaskine og køle/fryseskab fra Electrolux

VINDUESBUNDPLADE

- Hvid laminat

DØRE

- Hvide

FODLISTER OG GERIGTER

- Fyrretræ eller MDF paneler i hvid

OPVARMNING

- Gulvvarme

GARDEROBESKABE

- HTH KP højskabe i hvid

DEPOT

- Skydelåger fra HTH

BADEVÆRELSE

- Bordplade med integreret vask
- HTH KP underskab i hvid
- Klinker i badeværelse
- Væghængt Gustavsberg toilet

De valgte materialer og produktangivelser i nærværende materialebeskrivelse er et udtryk for et generelt kvalitetsniveau. Materialer og produkter der er angivet med "som" kan uden varsel – typisk som følge af, at materialet eller produktet udgår hos leverandøren – ombyttes eller ændres til en anden producent, andet materiale eller produkt, der har samme egenskaber og kvalitet, som det anførte materiale eller produkt. Udlejer vil altid forsøge at ombytte til materiale eller produkt af samme fabrikat.

1. udgave, 14. september 2021. Der tages forbehold for produktændringer, udgåede produkter, ændrede myndighedskrav, trykfejl og andre fejl.





Altanlivet venter på dig

Som lejer i Buchwalds Bro får du et fantastisk altanliv med i pakken. Fra lejlighedens køkken-alrum kan du åbne den store altandør og nyde det dejlige kig til Bygholm Å. Det er her i denne fredelige udeoase, at kaffen skal nydes en lun sommer-morgen, og her du kan få jord under neglene, mens du pusler om blomsterkrukker og krydderurter. Altanerne er udstyret med glasværn for at give dig fuld udsigt over Horsens by og natur.



Trykt med omtanke

DENNE BROCHURE ER FREMSTILLET AF KLIMAVENLIGT PAPIR. DET VIL SIGE, AT PAPIRET STAMMER FRA TRÆER, DER VOKSER I ANSVARLIGE SKOVBRUG.

Papir er klimavenligt når det er lavet af træ fra ansvarlige skovbrug, også kaldet vedvarende skove. I disse skove planter man træer med henblik på at lave tømmer, og det tager mange år at få træerne til at blive store nok. Undervejs udtynder man skoven for at skabe bedre plads til de store stammer, og i stedet for blot at bortskaffe disse udtyndingstræer, kan man anvende dem til papirproduktion.

I de store vedvarende skovområder, planter man mange tusinde træer pr. hektar. De vokser op så tæt på hinanden, at de bliver lige og uden store sidegrene. Efter 50-100 år er træerne store nok til tømmer, og undervejs er langt de fleste (over 90 %) af de oprindeligt plantede træer, blevet fældet for at de sidste træer kan blive så store som muligt. De fældede træer bliver brugt til papir, og er med andre ord et biprodukt fra skove, som dyrkes for at producere store træer til tømmer i byggeriet.

Den løbende udtynding og papirproduktion, giver bedre plads til skovens store træer. Skoven vokser lige meget, og suger lige meget CO₂ ud af luften, uanset om man fælder nogle af træerne. De tilbageblevne træer vokser til gengæld meget mere, fordi de efter udtyndingen får mere vand og lys. Den løbende udtynding og papirproduktion, giver således bedre plads til skovens store træer.

Man fælder aldrig alle træerne, og der spares derfor hele tiden mere træ op i skovene, selv om der tyndes ud hvert 5.-10. år. Den løbende udtynding og papirproduktion bliver dermed en smart og klimavenlig løsning. En vedvarende produktion som ikke mindsker skovens fortsatte træproduktion og CO₂-lagring.

Man kan derfor sige at det, for de vedvarende skove, er godt at der bliver brugt papir. Når tyndingstræerne bliver solgt undervejs, påvirker det skovens økonomi og mulighed for at producere store træer til miljø- og klimavenligt byggeri.

Det er nødvendigt at tynde ud i skovene, og de spinkle tyndingstræer kan gøre nytte når de anvendes til papir.

PAPIR OG SKOVENES NATURVÆRDIER

Fældningen af tyndingstræer går heller ikke ud over skovens biodiversitet. Det vigtige for biodiversiteten, er store gamle træer som får lov at blive i skoven og rådne op. Det giver liv til biller, insekter, svampe og fugle.

Tynde træer derimod, har ringe biologisk værdi, når de rådner i skoven. Derfor giver det bedre mening at udnytte disse tynde træer til papir.

INTET PAPIR KOMMER FRA REGNSKOVEN

Hvert år ryddes tropisk regnskov, og det giver mange steder problemer for lokalbefolkninger og biodiversiteten.

Den største årsag til rydningerne er, at jorden omlægges til landbrug for at producere fødevarer. De største forhindringer for at gøre noget ved det, er fattigdom og regeringer, som ikke er i stand til at håndhæve egne love og skovplaner. Derimod er forbruget af papir ikke med til at rydde regnskov. Intet af det papir, som bruges i Danmark, er lavet af træ fra regnskove.

FSC OG PEFC ER VIGTIGE CERTIFICERINGER

Forest Stewardship Council (FSC) og Programme for the Endorsement of Forest Certification (PEFC) er verdens to største certificeringsordninger for skove. De fremmer miljømæssig, social og økonomisk ansvarlig og god skovdrift over hele verden. De kræver at skovdriften opretholder skovens biologiske mangfoldighed, produktivitet og økologiske processer.

De kræver også at skoven bliver drevet til gavn for lokalbefolkningen. Uafhængige 3. parter kontrollerer løbende at skovdriften opfylder disse krav. Papir med FSC- eller PEFC-mærke stammer således fra dokumenteret bæredygtig skovdrift. Papiret anvendt i denne brochure, er certificeret efter disse ordninger.

Din brochure er ikke giftig

DENNE SVANEMÆRKEDE BROCHURE ER IKKE TILSAT TUNGMETALLER, DEN SKADER IKKE MILJØET MED KEMIKALIER OG INDEHOLDER INGEN FARLIGE STOFFER.

Denne brochure bærer det nordiske Svanemærke. Det gives kun til trykkerier og tryksager, som dokumenteret lever op til miljøkrav, der er blandt de strengeste i verden. Krav, som jævnlige bliver skærpet.

TRYKT PÅ ET DANSK TRYKKERI

Brochuren er trykt på et dansk trykkeri. Trykkeriet tager ansvar for klima, miljø og de mennesker, der er med i hele processen. Fra træet i skoven til den færdige tryksag. Som allerede gennemgået, er brochuren fremstillet af papir fra ansvarlige skovbrug. Klimavenlige skovbrug som bruger de overskydende tyndingstræer til papirproduktion. Brochuren er certificeret og der er dokumentation for at papiret lever op til kravene.

HUSK AT GENANVENDE

Tryksager er bionedbrydelige og komposterbare, men vi skal først og fremmest genanvende papiret. Det består af naturlige ressourcer, og er en vigtig råvare efter at have været anvendt første gang. Derfor anbefaler vi at denne brochure sorteres og genanvendes som brugt papir. Således sikrer vi sammen at ingen naturressourcer går til spilde.

1. Ingen miljømærkningsordninger er bedre til at sikre bæredygtig produktion af tryksager end Svanemærket
2. Danske svanemærkede tryksager er ikke tilsat tungmetaller, de skader ikke miljøet med kemikalier og indeholder ingen farlige stoffer
3. Tryksager er bionedbrydelige og komposterbare. Men papir er naturens egen fornybar ressource, og du bør sortere brugt papir, så det bliver genanvendt. Ellers går vigtige naturressourcer til spilde. I Danmark er vi blandt de bedste i verden til at indsamle og genanvende papir
4. Papiret til danske tryksager kommer fra ansvarlige europæiske skovbrug. Det meste kommer fra Sverige
5. Det danske organ Miljømærkning Danmark udformer kriterier og certificering på Svanemærket

Kilder: Forests, forestry and logging 2020. Eurostat. Living Forest Report 2011-2015. WWF. State of Europe's Forests 2015. Ministerial Conference on the Protection of Forests in Europe. State of the World's Forests 2020. FAO.





Når vi arbejder med et projekt, har vi altid tæt dialog med alle parter, og vi har hele tiden fokus på at sikre fremdrift.

Anette og Thomas er indehavere af LokalBolig Projekt, og har igennem de sidste 6 år fået etableret et solidt og stærkt setup sammen med lokale mæglere.

Thomas har siden 2012 beskæftiget sig med projektboliger, og Anette har tidligere haft en stor projektafdeling og været i branchen i mange år.

LokalBolig og LokalBolig Projekt står altid sammen om projekterne, da det giver de stærkeste kompetencer, lige fra de indledende øvelser med indretning af planer, udlejningstiltag, sagsbehandling mv. til afholdelse af åbne huse og frem til at udlejningen gennemføres.



Alle 3D visualiseringer er udarbejdet med forbehold for ændringer. Der kan forekomme tekniske rørføringer og tekniskabe, som ikke er vist på visualiseringerne. Plantegninger er ikke målfaste, og der tages forbehold for ændringer. Brochuren er udarbejdet som et vejledende udlejningsprospekt. Under projektføreløbet kan der forekomme ændringer, hvorfor indholdet i brochuren og materialet er med forbehold for ændringer. Angivne mål og arealer i brochuren, herunder plantegninger, er alene vejledende og foreløbige og kan afvige fra det anførte. 1. udgave - 14.09.2021

Design: nood.dk © 2021



Hos AP Pension har vi ejendomme i hele Danmark. Både eksisterende lejeboliger og kommende byggerier. Alle investeringer i danske ejendomme foregår via datterselskabet AP Ejendomme. Dette sikrer at alle nye boliger lever op til vores fremsynede ambitioner om bæredygtighed.

Den grundlæggende bæredygtige tankegang gælder både eksisterende ejendomme som vedligeholdes og forbedres med et miljøvenligt fokus på nedbringelse af energiforbrug, og nye projekter som alle undergår strenge krav om DGNB guld-certificering og svanemærkning.

For at fremme den grønne omstilling, går vi gerne forrest som ansvarlig byggherre, og baner vejen for hvordan hele branchen skal bygge bæredygtige boliger.

buchwaldsbro.dk



LokalBolig Aarhus Vest
Tlf. 88 44 22 11
aarhusvest@lokalbolig.dk